

بِسْمِ اللَّهِ الرَّحْمَنِ الرَّحِيمِ

شرکت گسترش دنیای مجازی



WWW.VVDDEV.COM

## راهنمای نصب پرتال Liferay





## فهرست

- ۱- مرور مراحل راه اندازی پرتال Liferay ..... ۳
- ۲- نصب و راه اندازی WampServer ..... ۳
- ۳- نصب و تنظیم جاوا ..... ۳
- ۴- اجرا و ساخت دیتابیس موردنیاز توسط script ها ..... ۵
- ۵- اجرای سرور لایفری ..... ۵



## ۱- مرور مراحل راه اندازی پرتال Liferay

نصب پرتال Liferay در سرور در طی چند مرحله کلی زیر انجام می پذیرد:

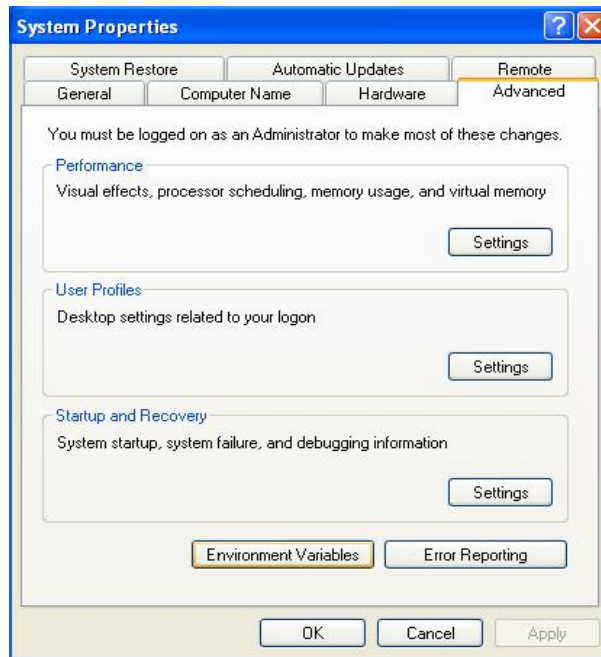
۱. نصب و راه اندازی WampServer
۲. نصب و تنظیم جاوا
۳. اجرا و ساخت دیتابیس موردنیاز توسط script ها
۴. اجرای سرور لایفری

## ۲- نصب و راه اندازی WampServer

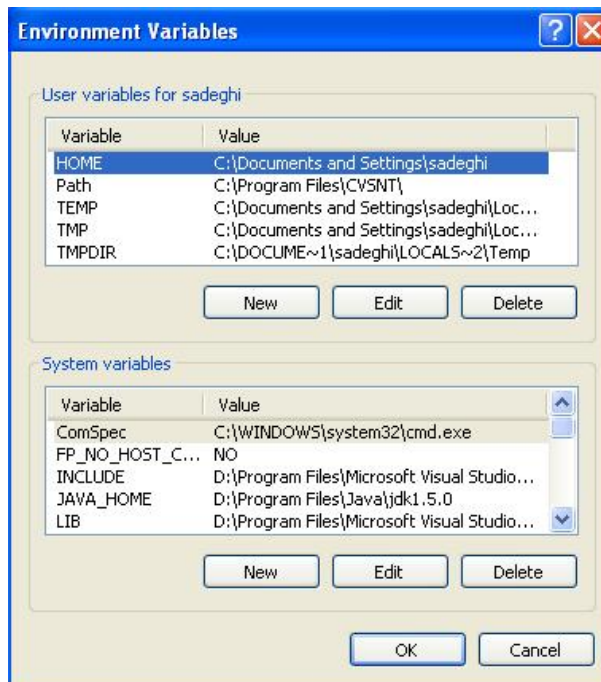
فایل نصبی با نام wamp5\_1.6.6.exe را از شاخه tools/wamp-server اجرا کنید تا wampserver به همراه mysql نصب شود. بعد از نصب ، در قسمت tray سیستم عامل کلیک سمت چپ کنید تا منویی ظاهر شود. نکته مهم این که از طریق این منو می بایست apache را stop کرده و mysql را start کنید.

## ۳- نصب و تنظیم جاوا

فایل نصبی با نام jdk-6-windows-i586.exe را از شاخه tools اجرا کنید تا jdk جاوا روی سیستم شما نصب شود. بعد از نصب jdk باید متغیر محلی (environment variable) را ست کنید. برای این کار روی My Computer کلیک راست کنید و گزینه properties را انتخاب کنید. در تب advanced دکمه Environment Variables را کلیک کنید.



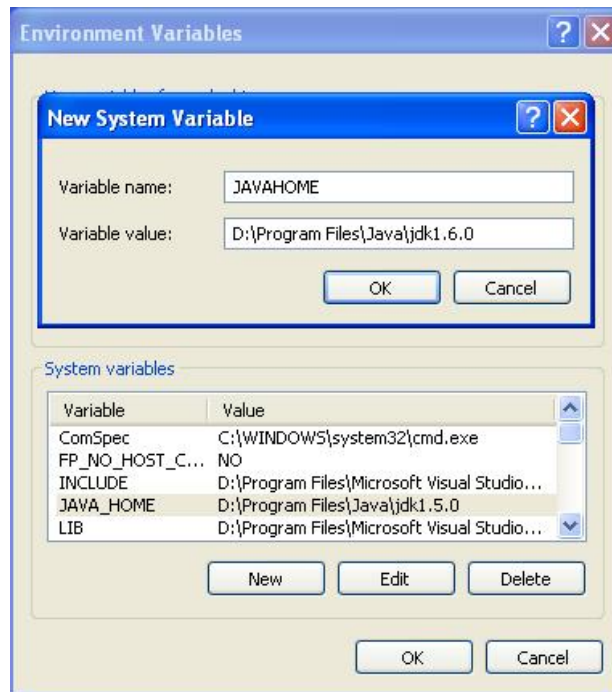
در قسمت پایینی پنجره ظاهر شده روی دکمه New کلیک کنید.



در پنجره ظاهر شده در قسمت Variable name، JAVA\_HOME را تایپ کنید. (توجه داشته باشید که این عبارت همانطور که نوشته شده، باید با حروف بزرگ نوشته شود). سپس در قسمت Variable value



مسیری که جاوا را نصب کردید را تایپ کنید (برای مثال C:\Program Files\Java\jdk1.6.0). در آخر کلید OK را بزنید تا این متغیر در سیستم تعریف شود.



توجه: اگر پنجره Command prompt از قبل باز مانده است، آن را ببندید و یک پنجره جدید باز کنید.

#### ۴- اجرا و ساخت دیتابیس مورد نیاز توسط script ها

فایل اسکریپت portal-minimal-mysql.sql را در My Sql اجرا نمایید.

#### ۵- اجرای سرور لایفری

پس از انجام مراحل قبل نوبت به اجرای سرور لایفری می‌رسد. برای این کار فایل vwdev-liferay-portal-4.3.3.zip را در مسیری که بدون فاصله (بدون space) است، extract کنید. در داخل این فولدر، فولدری با نام bin وجود دارد. برای اجرا کردن سرور فایل startup.bat را اجرا نمایید. عملیات اجرا و بالا آمدن سرور ممکن است در حدود یک دقیقه به طول انجامد. برای اطمینان از بالا آمدن سرور به طور کامل، آخرین خطی که در prompt می‌نویسد به صورت زیر است:

```
INFO: Server startup in 51000 ms
```